

GEARBOXX™

Die Kompaktsteuerung für Brauereien

Zum Automatisieren kleiner Braustätten, Teilanlagen oder Aggregate sind Kleinsteuerungen gefragt, die bei kleineren Mengengerüsten alle wichtigen Funktionalitäten eines größeren Prozessleitsystems wirtschaftlich abdecken. Durch die Integration der Vorgängersysteme von Huppmann und Tuchenhagen Brewery Systems in die GEARBOXX™ bietet GEA Brewery Systems ein Produkt, das genau diesem Anspruch gerecht wird.

Die Kostenstruktur eines PC-gestützten Prozessleitsystems wird spürbar von Komponenten beeinflusst, die für die eigentliche Funktion nicht benötigt werden, für einen sicheren Betrieb der gesamten Anlage aber unumgänglich sind.

Dieses sind z.B.:

- Herstellung der erforderlichen Umgebungsvoraussetzungen für das Prozessleitsystem, d.h. es ist in der Regel eine Warte mit Nebenräumen sowie eine Klimaanlage erforderlich.
- Teure und breit gefächerte Lizenzierungen unterschiedlicher Software-Produkte.
- Der PC-Einsatz hat zur Folge, dass Verschleißteile wie z.B. Festplatten und Lüfter eingesetzt werden, welche letztlich eine redundante Ausrüstung erforderlich machen.

GEA Brewery Systems minimiert mit dem Konzept der GEARBOXX™ genau diese zusätzlichen Kosten.

Alle GEARBOXX™ Komponenten basieren auf langjährig eingesetzten und stetig innovierten Kompaktsteuerungskonzepten.

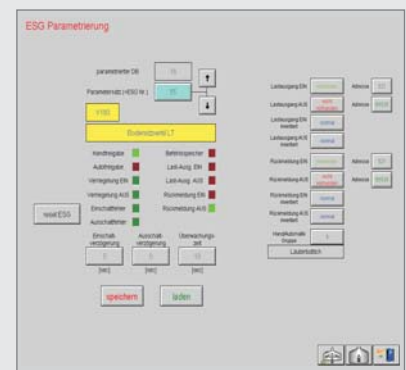
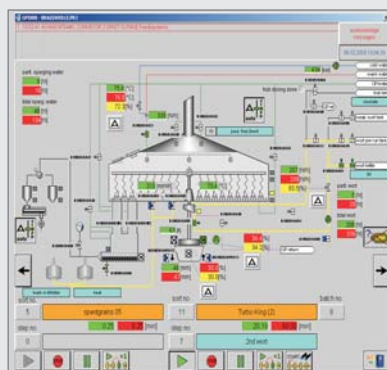
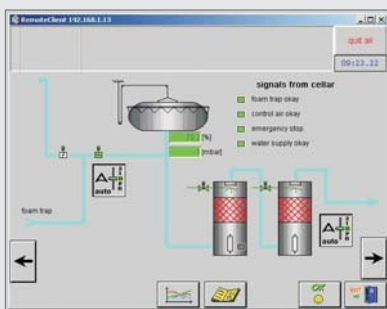
Die HMI-Geräte in IP65 Ausführung mit Edelstahlfront können direkt im Feld eingebaut werden. Die gesamte Programm- und Datenspeicherung erfolgt sowohl in der SPS als auch im HMI-Gerät auf Halbleiterspeichern ohne bewegte Teile.

Bereits mit den Komponenten SPS und Panel-Bediengerät (HMI) bietet GEARBOXX™ eine ähnliche Funktionalität wie große Prozessleitsysteme.

- Bedienung und Parameterkorrektur aller E/A-Elemente von der grafischen Bedienoberfläche
- Abarbeitung rezeptgesteuerter Programme mit vorwählbaren Rezepten und Objekten
- Programmstrukturierung und -bedienung in Anlehnung an S88
- Profibus DP und Profibus PA Ankopplung der Anlagen-peripherie

Es steht ein umfangreiches Sortiment von Standardmodulen zur Verfügung. Direkt aus Excel werden die in der SPS benötigten Bausteine erzeugt, parametrierbar und deren Verknüpfungen generiert, im SPS-Projekt gespeichert und, wenn erforderlich, sofort in die SPS übertragen. Damit ist eine jederzeit aktuelle Parameter- und Prozessbeschreibung im Excel-Tabellenformat vorhanden.

Weiterhin kann eine As-Built-Dokumentation jederzeit aus dem System zurück in das GEARBOXX™ Tool geschrieben werden.



GEARBOXX™

Die Kompaktsteuerung für Brauereien

GEARBOXX™ ist ein bewährtes Kompaktsystem. Dies zeigt auch die folgende Auswahl internationaler Referenzobjekte:

Almaty	Kasachstan
Bobrujsk	Belarus
Brazzaville	Republik Kongo
Brest	Belarus
Hanoi	Vietnam
Jakutsk	Russland
Kazan	Russland
Lubumbashi	Dem. Republik Kongo
Manchester	Großbritannien
München	Deutschland
Nassau	Bahamas
Nosovice	Tschechische Republik
Novosibirsk	Russland
Poltava	Ukraine
Poznan	Polen
Schinnen	Niederlande
Thai Binh Town	Vietnam
Thessaloniki	Griechenland
Tomsk	Russland



Process Engineering

GEA Brewery Systems GmbH

Huppmann Tuchenhagen

Standorte:

Heinrich-Huppmann-Str. 1, 97318 Kitzingen
Telefon +49 9321 303-0, Fax +49 9321 303-603

Am Industriepark 2-10, 21514 Büchen
Telefon +49 4155 49-0, Fax +49 4155 49-2770

info@gea-brewery.com, www.gea-brewery.com